

WWW.MIDIS-CENTR.RU  
@MIDIS\_OFFICIAL



# Фракционные CO2 лазеры С металлической трубкой RF

## Серии HONKON

WWW.MIDIS-CENTR.RU





MIDIS Medical Dermatology Systems

[www.midis-centr.ru](http://www.midis-centr.ru)



ФРАКЦИОННЫЙ  
CO2 ЛАЗЕР

Model: 10600A

HONKON вобрал в себя лучшие функции и возможности CO2 лазеров. Насадки для решения широчайшего спектра эстетических проблем. HONKON дает оператору неограниченные возможности в работе, имеет легкое и удобное управление.

Лазер HONKON имеет надежные корейские комплектующие высокого качества, что обеспечивает стабильную работу даже при большом потоке пациентов.

**Доверие пациентов и врачей – это залог стабильной работы и успешных процедур HONKON.**





MIDIS Medical Dermatology Systems

[www.midis-centr.ru](http://www.midis-centr.ru)



ФРАКЦИОННЫЙ  
СО2 ЛАЗЕР

Model:  
10600CHb



# УДОБНОЕ УПРАВЛЕНИЕ

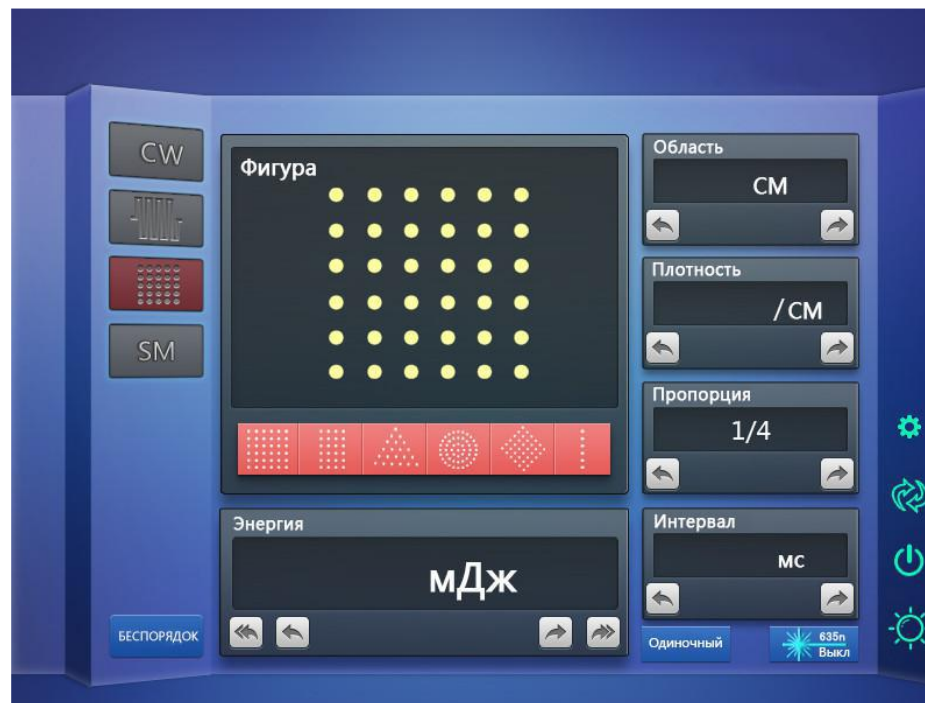
Фракционный CO<sub>2</sub> лазер 10600 спроектирован с учетом потребностей всех специалистов. Он имеет удобное и легкое управление, удобную систему смены манипул, для того чтобы сделать работу на лазере максимально комфортной и эффективной.



## НОНКОН

## ФУНКЦИИ ЛАЗЕРОВ

- Лазерный пилинг
- Лазерное омоложение
- Лазерная блефаропластика
- Лечение пост-акне рубцов
- Лечение пигментации и неровного цвета лица
- Работа с расширенными порами и жирной кожей
- Удаление шрамов и рубцов
- Удаление стрии
- Удаление новообразований
- Лабиопластика
- Омоложение вульвы
- Вагинальное омоложение
- Лечение стрессового недержания мочи
- Лечение пигментации в интимной зоне



MIDIS Medical Dermatology Systems

www.midis-centr.ru

# МАНИПУЛЫ 10600



## ФРАКЦИОННЫЙ СКАННЕР

Используется для лазерных пилингов и шлифовок различной глубины.

Удаления шрамов, рубцов и стрии.  
Омоложения вульвы и работы по телу.



## ХИРУРГИЧЕСКАЯ МАНИПУЛА

В комплектации лазера имеется хирургическая манипула, используемые для удаления новообразований.



## ВАГИНАЛЬНЫЕ МАНИПУЛА

Манипула позволяет проводить вагинальное омоложение.

**ТОЛЬКО с 10600СНб**



MIDIS Medical Dermatology Systems

[www.midis-centr.ru](http://www.midis-centr.ru)

# FRACTIONAL SCANNER

Фракционная манипула



Данная манипула является универсальной и служит для работы с широчайшим спектром процедур. С помощью фракционного сканера проводятся пилинги и шлифовка различной глубины. Омоложение лица, шеи декольте и рук. Лазерная блефаропластика. Омоложение вульвы и многие другие процедуры. Для удобства работы оператор может выбрать один из пластиковых-прозрачных ограничителей, большой – для работы с локальными зонами, или малый – для труднодоступных зон.

Форма сканирования:

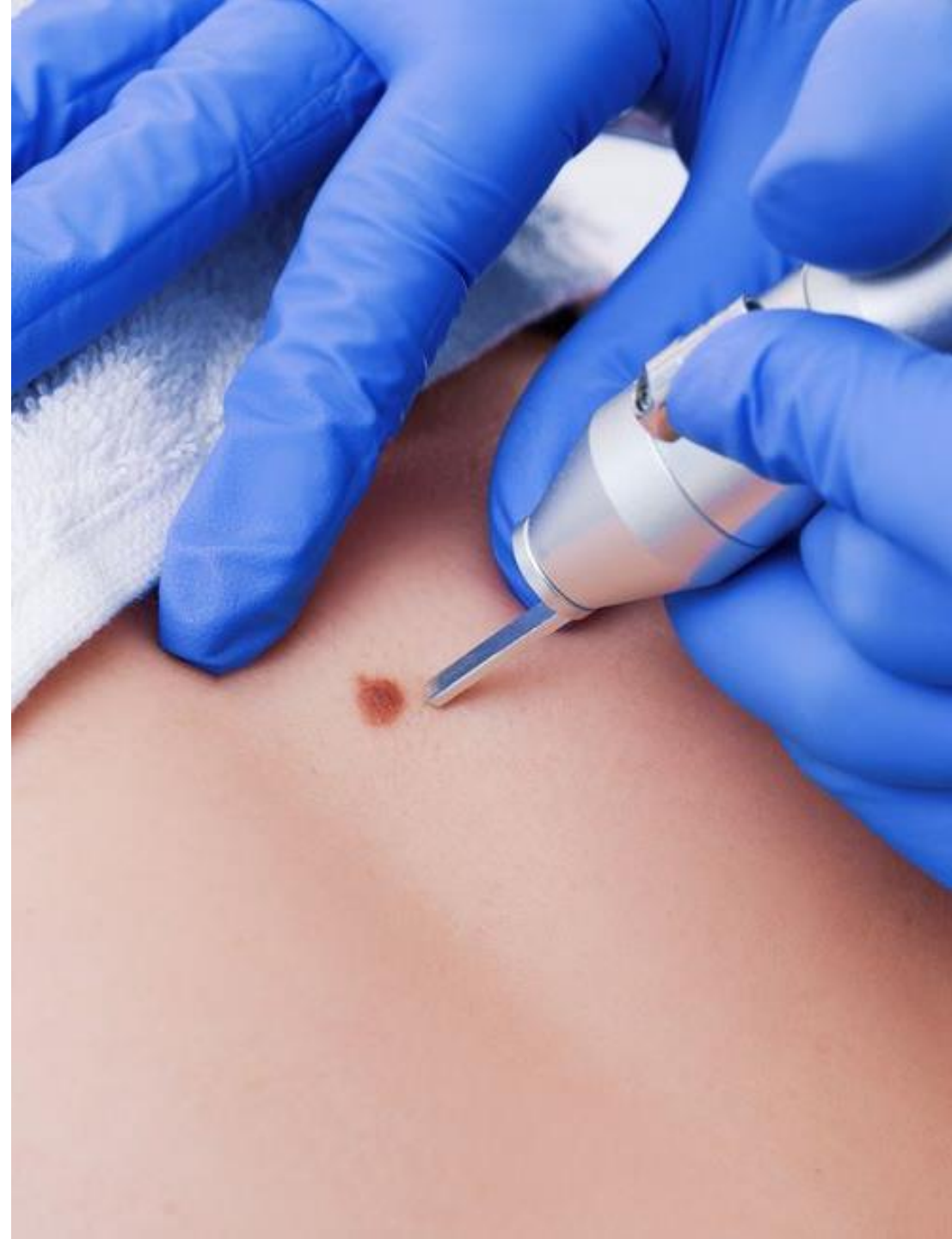
- Квадрат
- Прямоугольник
- Круг
- Овал

# ХИРУРГИЧЕСКАЯ МАНИПУЛА



В основе лазерного удаления новообразований лежит принцип фотоселективности, когда разные части живой ткани поглощают световые волны определенной длины.

Посредством воздействия на пораженную клетку кожи углекислотного лазера, в ней происходит мгновенное испарение молекул воды (клетка состоит на 75% из жидкости) и новообразование удаляется без шрамов и кровоподтеков.



# ЭСТЕТИЧЕСКАЯ ГИНЕКОЛОГИЯ

Эстетическая гинекология активно набирает обороты, и все больше пациенток обращаются к гинекологии не только для решения проблем по медицинским показаниям, но и с просьбой решить эстетические проблемы.

С помощью лазера Вы можете значительно повысить качество жизни Ваших пациенток. Благодаря вагинальному лазерному омоложению:

- Повышается чувствительность влагалища
- Уменьшается сухость
- Сужается объем влагалища
- Уменьшаются признаки стрессового недержания мочи
- Сужается влагалище после родов
- Омолаживается слизистая





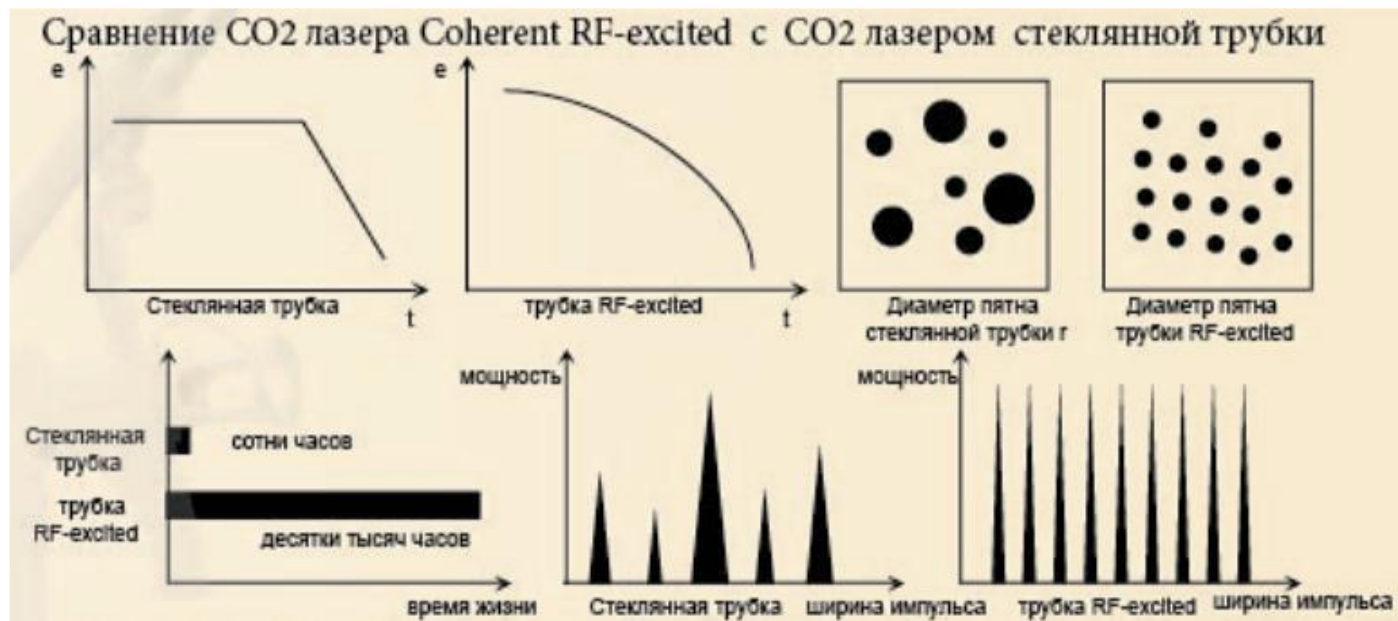
# МЕТАЛЛИЧЕСКАЯ ТРУБКА



Первое фото, это значит энергия у Стеклоной трубкой сразу слабеет с момента использования. А энергия у RF трубки остается неизменной на протяжении всего срока службы аппарата.

Второе фото показывает точки из CO2 со Стеклоной трубкой – часто они бывают не ровными. Это влияет на эффект равномерности после процедуры. А у RF трубки импульс точный и равномерный.

Третье фото показывает какой срок службы у них, срок службы у Стеклоной CO2 год-два. Вам нужно менять трубку и источник для нее. Срок работы стеклоной трубки около 2000 часов. А срок у RF трубкой можно до 5-10 лет. Почти 20000 часов.



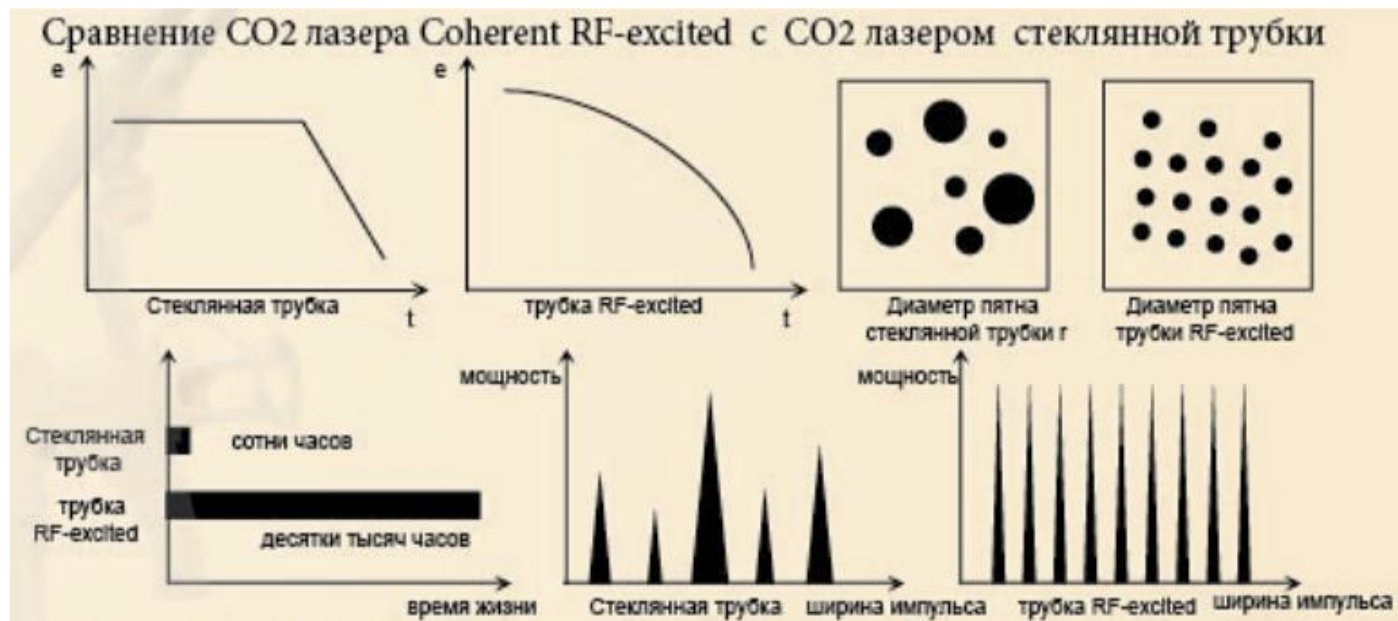
# МЕТАЛЛИЧЕСКАЯ ТРУБКА



Последнее фото, это проникновение в глубину кожи. Луч из Стеклоанной трубки проникает не так глубоко, а луч RF трубки стабильнее и однородный. Конечно это очень влияет на эффект процедуры. У Стеклоанной трубки больше воспаления после процедуры и период реабилитации.

Также стекляннаня трубка требует охлаждения водой. Металлическая трубка нет.

Перевозка лазера со стеленной трубой должна быть очень аккуратной, и также в зимний период, при транспортировке нужно очень тщательно слить воду, так как даже остатки воды в трубке могут замерзнуть и повредить стекло.



# ЗЕРКАЛЬНЫЙ МЕХАНИЗМ из Ю. Кореи

Зеркальный механизм передачи лазерной энергии имеет 7 сочленений.

Механизм не ограничивает косметолога,  
может охватывать большую область возле аппарата.

Качественная система зеркал передает луч  
максимально точно, без потери энергии.



# ТЕХНИЧЕСКИЕ ХАРАКТЕРИСТИКИ 10600A

Тип лазера	Лазер CO2	Длина волны	10600nm
Поставка луча	Рукоятка 7-joint	Мощность	30W
Зона развертки	1cm*1cm, 2cm*2cm, 3cm*3cm	Размер места	80um-2000um
Интервал импульса	1ms-100ms (шагая: 1ms)	Энергия в импульсе	2mJ-200mJ
Работающий режим лазера	Непрерывный режим, ультраимпульсный режим, фракционный режим	Рисунок	Квадрат, круг, ромб, квадрат, треугольник, линия
Охлаждение	Воздушное охлаждение	Размер пятна	6*6, 12*12, 18*18, 24*24 (шт./cm <sup>2</sup> )
Размер	109cm*60cm*115cm	Вес брутто	50kgs

# ТЕХНИЧЕСКИЕ ХАРАКТЕРИСТИКИ 10600СНб

Тип лазера	Лазер СО2	Длина волны	10600nm
Поставка луча	Рукоятка 7-joint	Мощность	30W
Зона развертки	1cm*1cm, 2cm*2cm, 3cm*3cm	Размер места	80um-2000um
Интервал импульса	1ms-100ms (шагая: 1ms)	Энергия в импульсе	2mJ-200mJ
Работающий режим лазера	Непрерывный режим, ультраимпульсный режим, фракционный режим, интимный режим	Рисунок	Квадрат, круг, ромб, квадрат, треугольник, линия
Охлаждение	Воздушное охлаждение	Размер пятна	6*6, 12*12, 18*18, 24*24 (шт./cm2)
Размер	53cm*79cm*143cm	Вес брутто	50kgs

# КОНТАКТЫ



MIDIS Medical Dermatology Systems

www.midis-centr.ru

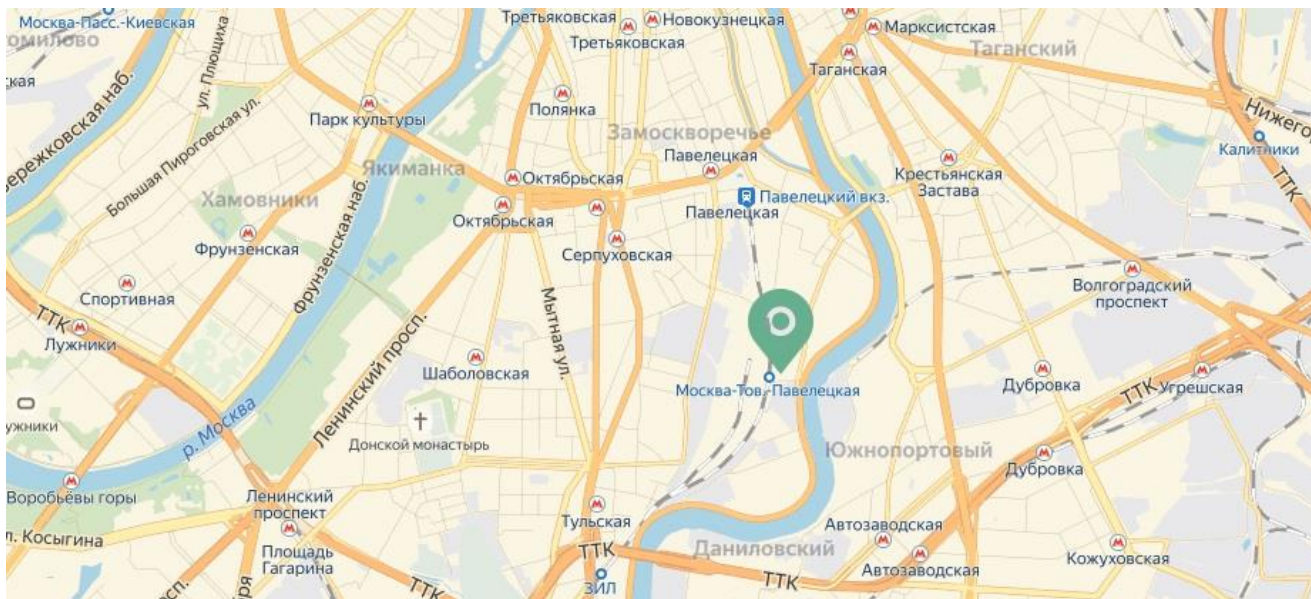
«Центр Медицинской Косметологии «Мидис»»

Сайт: <http://www.midis-centr.ru/>

**Телефоны:**  
**+7 (495) 925-97-51**

**Адрес:** Москва, Коштыянца 20, корпус 2

**@MIDIS\_OFFICIAL**



Все материалы презентации: включая текстовую, графическую и видео информацию, структуру и оформление страниц, защищены российскими и международными законами и соглашениями об охране авторских прав и интеллектуальной собственности (статьи 1259 и 1260 главы 70 "Авторское право" Гражданского Кодекса Российской Федерации от 18 декабря 2006 года N 230-ФЗ). Все материалы запрещены к копированию!

Центр МИДИС  
Эксклюзивный  
Дистрибьютор  
Оборудования для  
Салонов красоты и  
Центров эстетической  
Медицины

С 1991 года

ОБУЧЕНИЕ

СЕРВИС

РАССРОЧКА

ПОДДЕРЖКА

